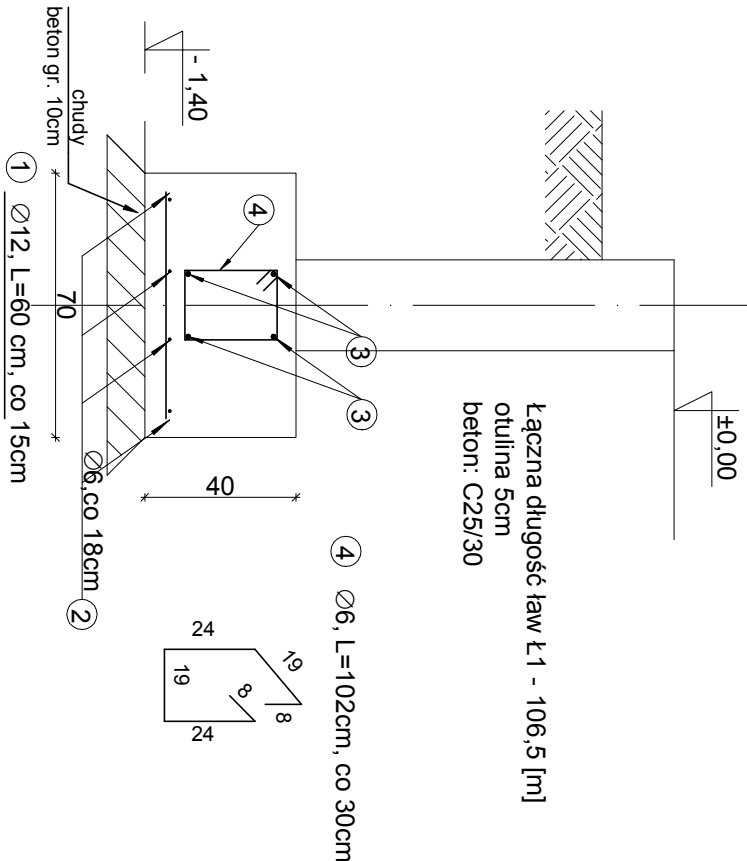
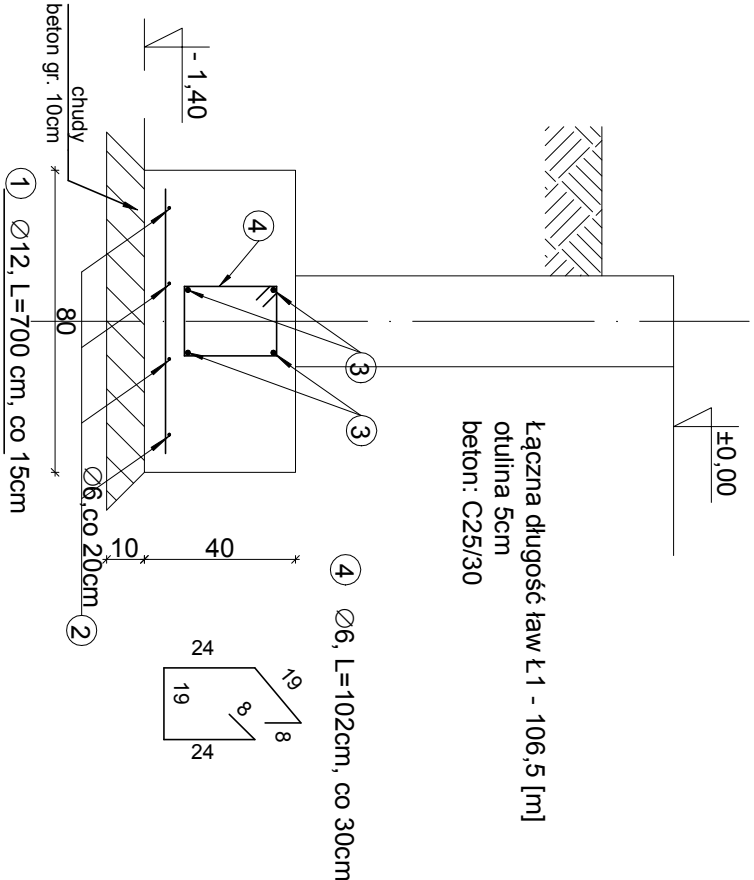


Ława Fundamentowa Poz. Ł1




Ława Fundamentowa Poz. Ł2



Nr pręta	średnica [mm]	Długość [cm]	prętów w 1 elem.	liczba [szt.] elementów	całkowita prętów	Długość całkowita [m]				
						Ø6	Ø8	Ø12	Ø16	Ø20
POZYCJA ŁAWA FUNDAMENTOWA Ł1										
1	12	60	710	1	710	0	-	426	-	-
2	6			0	426	-	0	-	-	-
3	12			0	0	-	426	-	-	-
4	6	102	355	1	355	362,1	-	0	-	-
Długość całkowita wg średnic [m]						786,1	-	852	-	-
Masa 1mb pręta [kg/mb]						0,222	0,395	0,888	1,58	2,47
Masa prętów wg średnic [kg]						174,96	-	852,89	-	-
Masa prętów wg gatunków stali [kg]						174,96	-	852,89	-	-
Masa całkowita [kg]						1027,85				

Nr pręta	średnica [mm]	Długość [cm]	prętów w 1 elem.	liczba [szt.] elementów	całkowita prętów	Długość całkowita [m]				
						Ø6	Ø8	Ø12	Ø16	Ø20
POZYCJA ŁAWA FUNDAMENTOWA Ł2										
1	12	70	679	1	679	0	-	475,3	-	-
2	6			0	0	426	-	0	-	-
3	12			0	0	0	-	426	-	-
4	6	102	340	1	340	346,8	-	0	-	-
Długość całkowita wg średnic [m]						772,8	-	901,3	-	-
Masa 1mb pręta [kg/mb]						0,222	0,395	0,888	1,58	2,47
Masa prętów wg średnic [kg]						171,56	-	902,19	-	-
Masa prętów wg gatunków stali [kg]						171,56	-	902,19	-	-
Masa całkowita [kg]						1073,75				

Beton: C25/30
otulina: 50mm

		inwestycja: Projekt wykonawczy budowy budynku żłobka			
Biuro Projektów Budowlanych ul. Bartosza Głowackiego 18 87-100 Toruń tel. 723-071-098 email: biuro@bpb.net.pl					
wykonali:	branża:	data: grudzień 2017	skala: 1:20	nr rys: K-1	
projektował:	konstrukcja	imię i nazwisko:	uprawnienia:	podpis:	
opracował:	konstrukcja	mgr inż. Paweł Modrakovski	KUP/0117/ PWOK/10 w spec. konstrukcyjno-bud.		
		mgr inż. Filip Bialecki			
		adres: Dz. 30/16, 30/17, 30/18 obręb 0011 Odolion, jednostka ewidencyjna 040104_2 Aleksandrów Kuj.			
		Inwestor: Gmina Aleksandrów Kujawski, ul. Słowackiego 12, 87-700, Aleksandrów Kujawski			
		temat rys: ŁAWY FUNDAMENTOWE - PRZEKROJE			